



T.C.
ULAŖTIRMA DENİZCİLİK VE
HABERLEŖME BAKANLIĐI



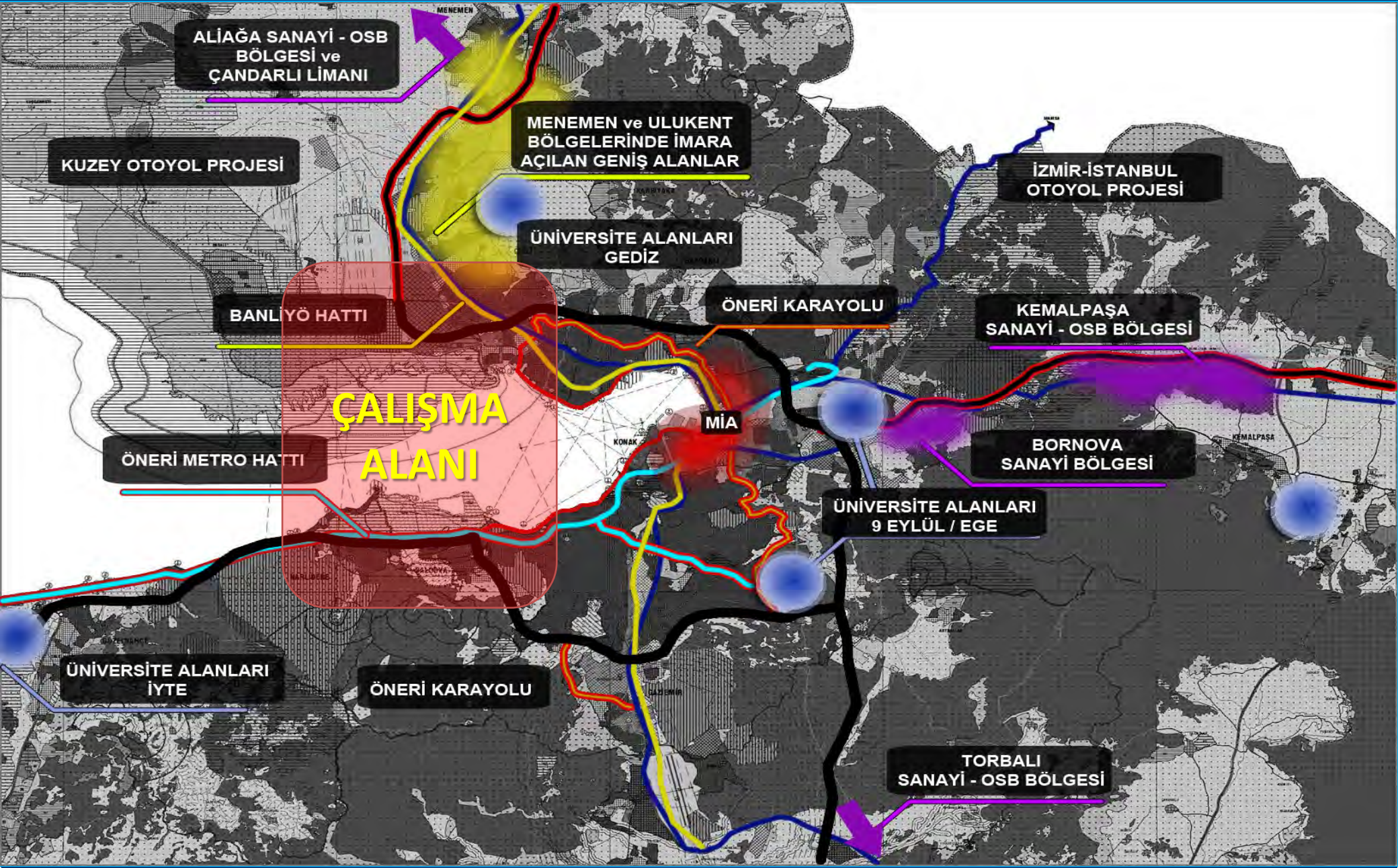
KARAYOLLARI GENEL
MÜDÜRLÜĐÜ

YÜKSEL PROJE
ULUSLARARASI A.Ŗ.

İZMİR KÖRFEZ GEÇİŖİ

(OTOYOL VE RAYLI SİSTEM)

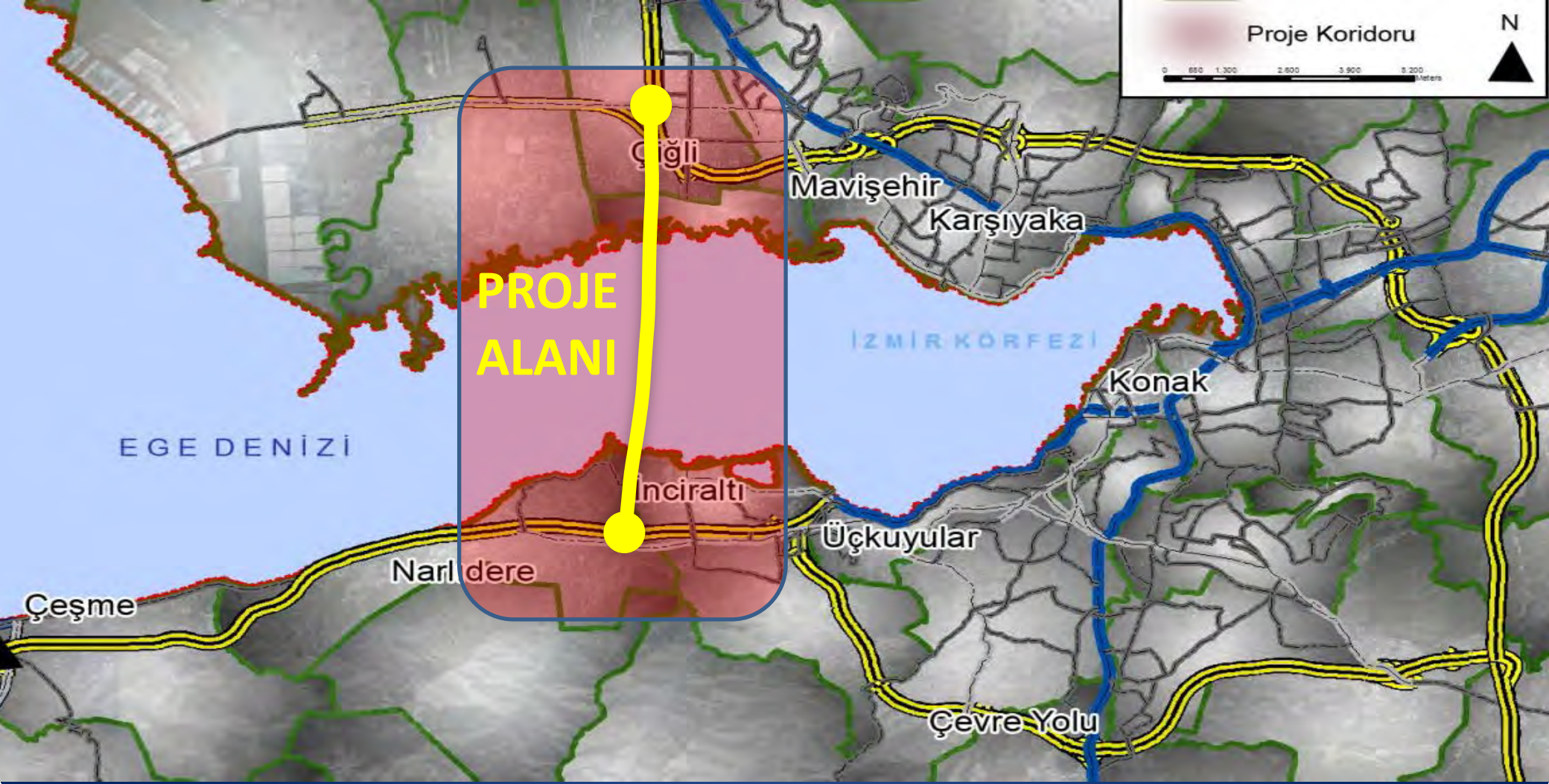
İZMİR'İN GELİŞİMİ (ÇEVRE DÜZENİ PLANI)



PROJENİN AMACI VE PROJE ALANI

Amaç:

İzmir körfezinin iki yakası arasında ulaşım bütünlüğünün sağlanması, Çiğli'nin İnciraltı'na bağlanması.



GENEL VAZİYET PLANI



GENEL VAZİYET PLANI

Yerleşimler



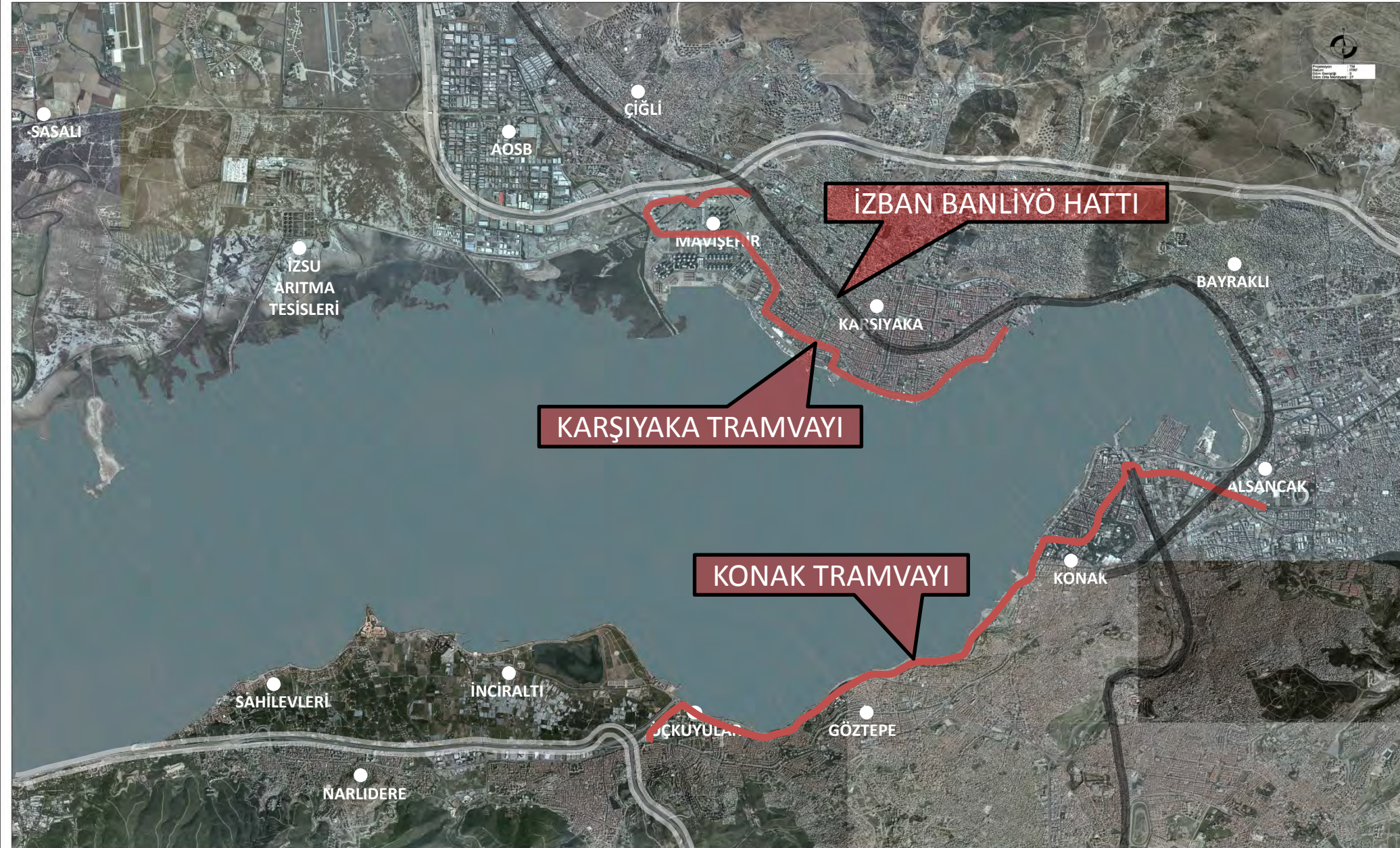
GENEL VAZİYET PLANI

Otoyol Bağlantıları



GENEL VAZİYET PLANI

Raylı Sistem Bağlantıları



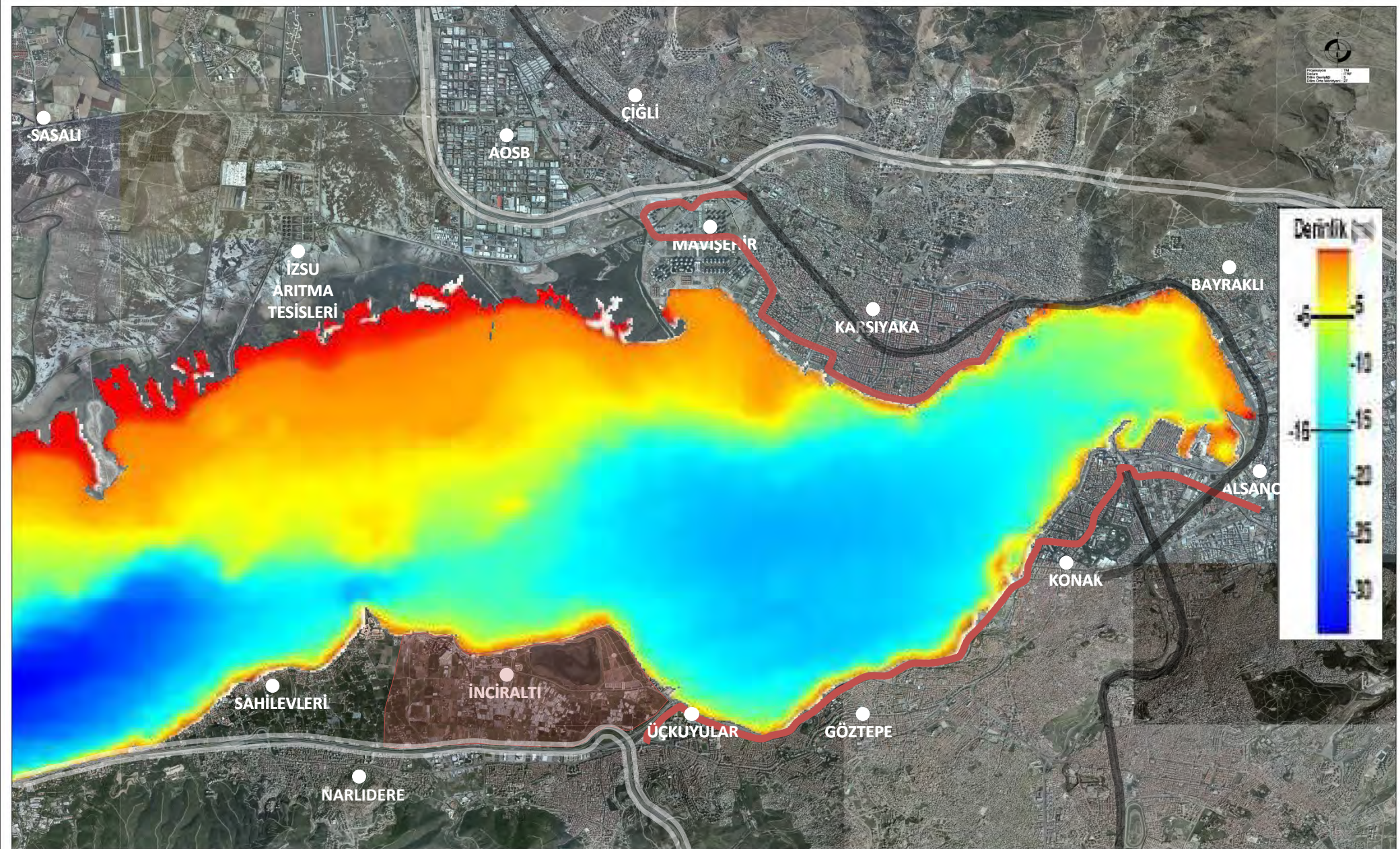
GENEL VAZİYET PLANI

Koruma Alanları / Sit Alanları / (1.+ 2. + 3. Derece Sit Alanı)



GENEL VAZİYET PLANI

Körfezin Batımetrisi



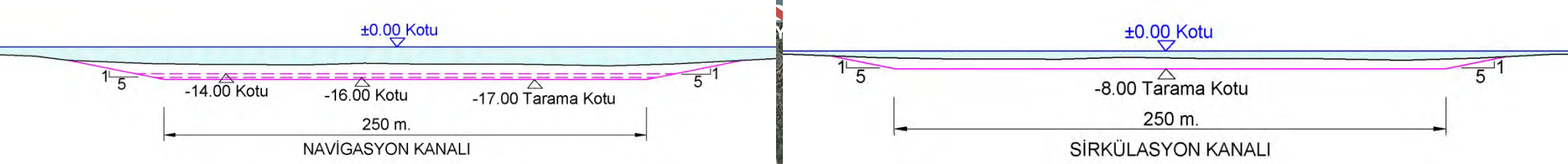
GENEL VAZİYET PLANI

İzmir Körfezi ve Limanı Rehabilitasyon Projesi



KÖRFEZİN TEMİZLENMESİ İÇİN
YAPILACAK SİRKÜLASYON KANALI

DERİNLEŞTİRİLECEK GEMİ
GEÇİŞ KANALI



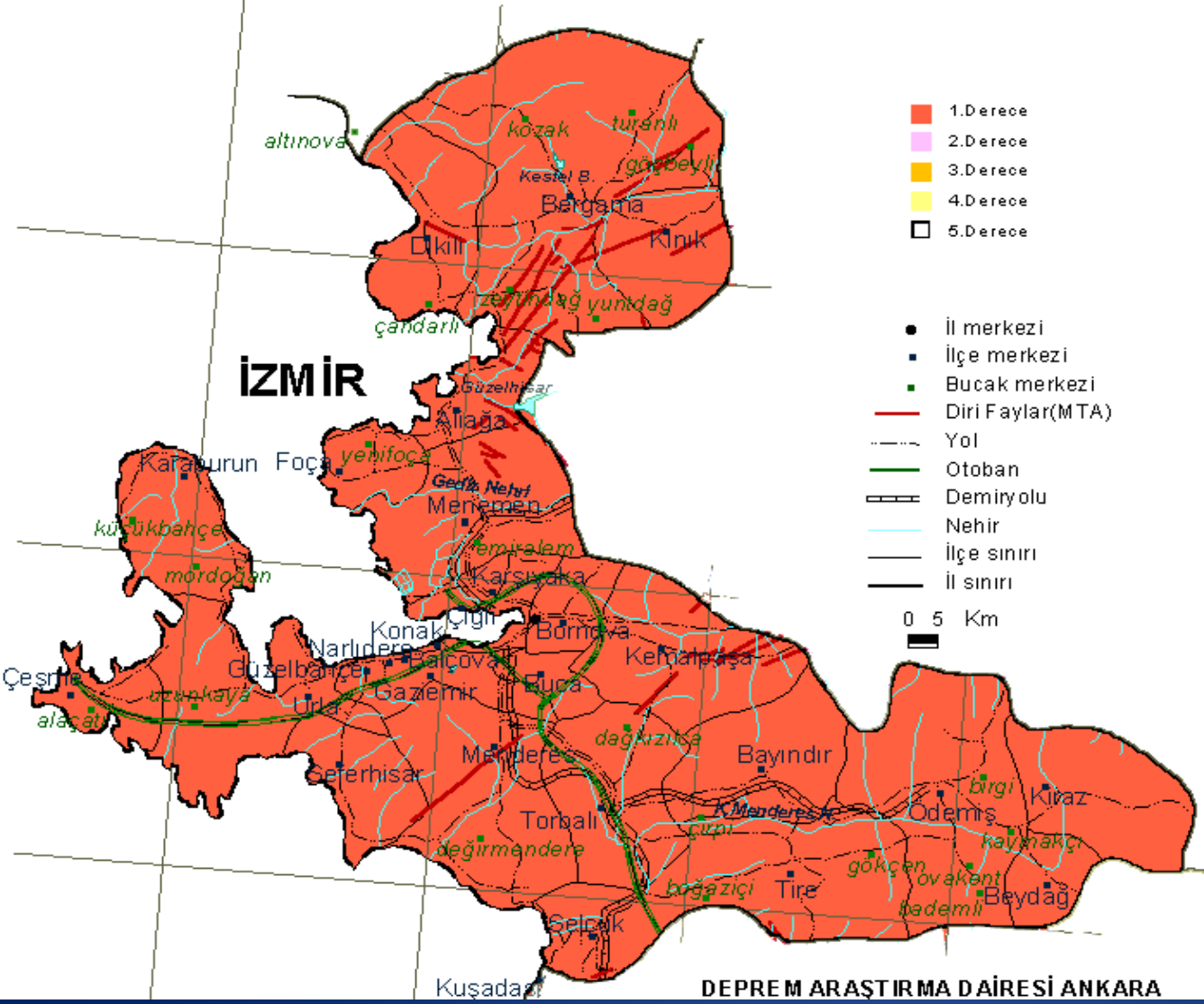
KÖRFEZİN ZEMİN YAPISI

İzmir İçi ve Körfezde Yapılan Önceki ve Yeni Araştırma Çalışmaları

- 1984 ile 2012 yılları arasında İzmir Körfezinde yapılmış olan 227 adet deniz, 200 adet kara sondajı
- 2013 yılında İzmir Körfez Geçişi Projesinde yapılan 40 adet deniz, 20 adet kara sondajı
- Çalışma Alanı Genel Jeoloji: Alüvyal Çökeller; Kil, Silt, Killi Silt, Kum, Kumlu Killi Çakıl
- Anakaya (Andezit, Silttaşı, Kumtaşı vb.) derinliği 300 m.'den fazla

KÖRFEZİN ZEMİN YAPISI

İzmir ve Çevresi Depremselliği



✓ 1. Derece Deprem Bölgesi

KÖRFEZİN ZEMİN YAPISI

Yakın Fay Hatları



GENEL VAZİYET PLANI



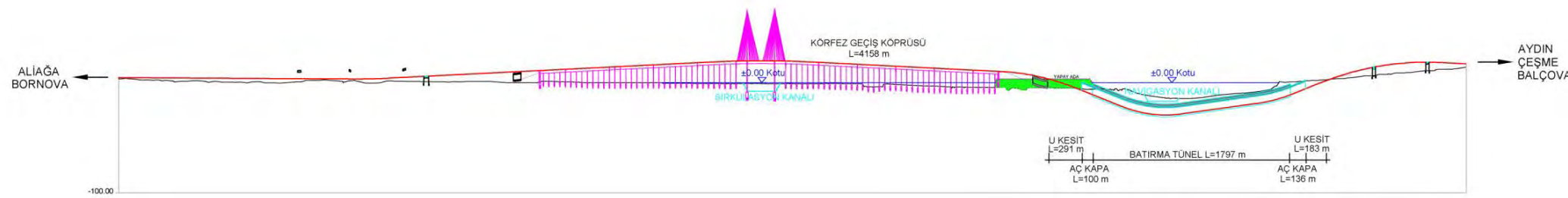
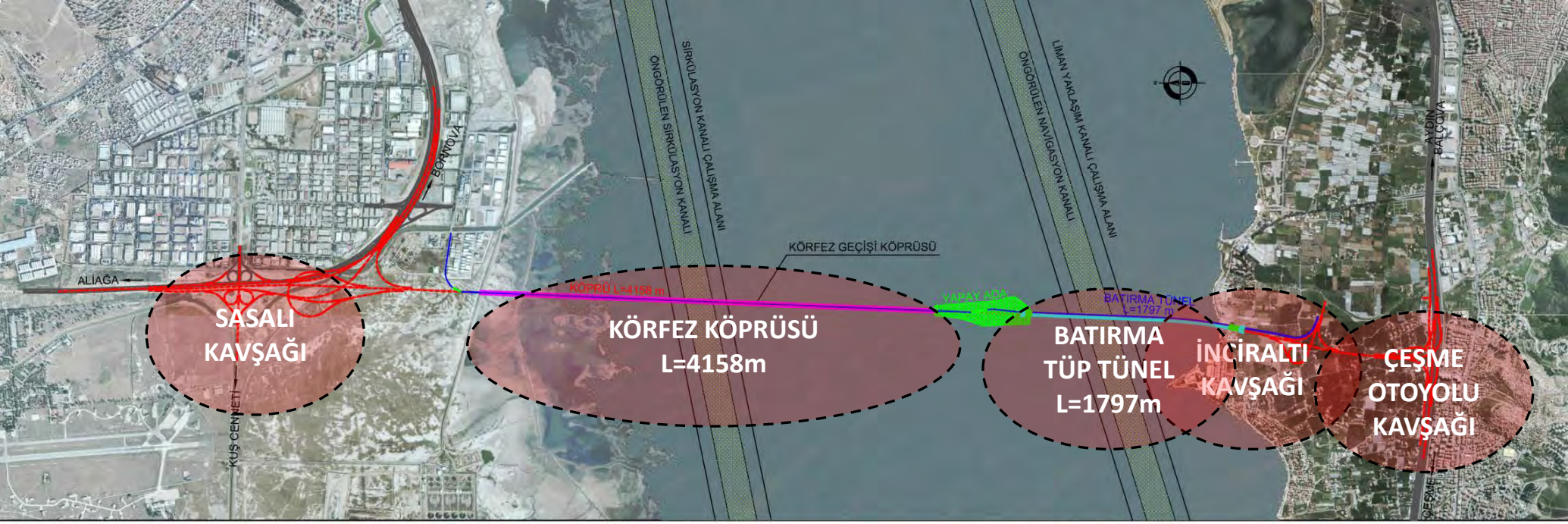
GENEL VAZİYET PLANI



GENEL VAZİYET PLANI



GENEL VAZİYET PLANI



PROJE GÖRSELLERİ

Genel Vaziyet/Çeşme Otoyolu Bağlantı Kavşağı



PROJE GÖRSELLERİ

Çeşme Otoyolu Bağlantı Kavşağı / İnciraltı'na Bakış

ÇEŞME OTOYOLU BAĞLANTI KAVŞAĞI



PROJE GÖRSELLERİ

Çeşme Otoyolu Bağlantı Kavşağı / Çeşme Yönüne Bakış

ÇEŞME OTOYOLU BAĞLANTI KAVŞAĞI



PROJE GÖRSELLERİ

Çeşme Otoyolu Bağlantı Kavşağı / Narlıdere Yönüne Bakış



PROJE GÖRSELLERİ

Çeşme Otoyolu Bağlantı Kavşağı / Narlıdere Yönüne Bakış

ÇEŞME OTOYOLU BAĞLANTI KAVŞAĞI



PROJE GÖRSELLERİ

Çeşme Otoyolu Bağlantı Kavşağı / Şehir Merkezine Bakış



PROJE GÖRSELLERİ

Genel Vaziyet/İnciraltı Kavşağı



PROJE GÖRSELLERİ

İnciraltı Kavşağı / Kuzeye Bakış

İNCİRALTI KAVŞAĞI



PROJE GÖRSELLERİ

İnciraltı Kavşağı / Güneye Bakış



PROJE GÖRSELLERİ

İnciraltı Kavşağı / Narlıdere'ye Bakış

İNCİRALTI KAVŞAĞI



PROJE GÖRSELLERİ

İnciraltı Kavşağı / Çeşme Yönüne Bakış



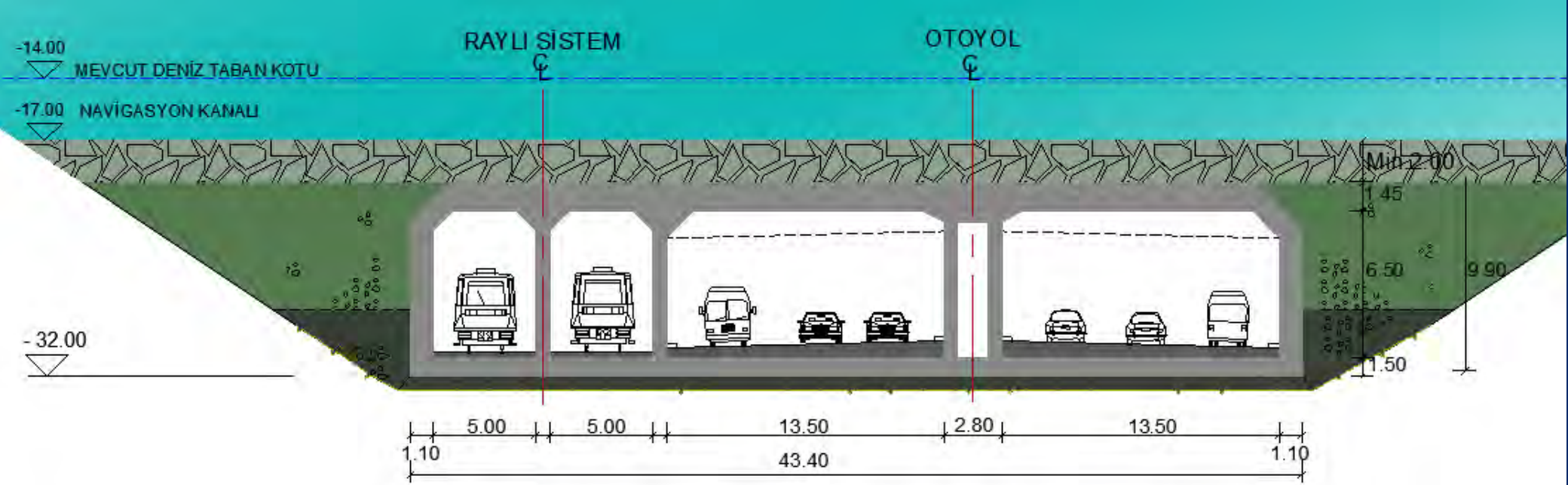
PROJE GÖRSELLERİ

Genel Vaziyet/Batırma Tüp Tünel



PROJE GÖRSELLERİ

Batırma Tüp Tünel Kesiti ve Bilgileri



- Batırma Tüp Tünel Geniřlięi : 43.40 m
- Navigasyon Kanalı Tarama Kotu : -17.00 m
- Batırma Tünel En Düşük Yol Kırmızı Kotu : -30.00 m
- Batırma Tünel En Düşük Taban Kazı Kotu : -32.00 m

PROJE GÖRSELLERİ

Batırma Tüp Tünel / İnciraltı (Güney) Portal Yaklaşımı

BATIRMA TÜP TÜNEL



PROJE GÖRSELLERİ

Batırma Tüp Tünel / İnciraltı (Güney) Portalı

BATIRMA TÜP TÜNEL



PROJE GÖRSELLERİ

Batırma Tüp Tünel

BATIRMA TÜP TÜNEL



PROJE GÖRSELLERİ

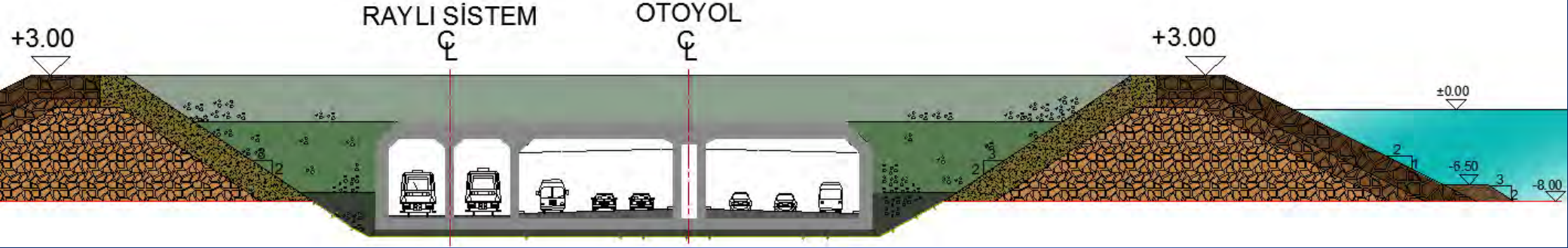
Genel Vaziyet / Yapay Ada



PROJE GÖRSELLERİ

Yapay Ada Kesit ve Bilgileri

➤ Yapay Ada Yaklaşık Ebatı : 200 m x 840 m



Hong Kong-Zhuhai-Macau/Çin



Öresund / Danimarka

PROJE GÖRSELLERİ

Yapay Ada / Genel Görünüm – Kuzey'e Bakış

YAPAY ADA



PROJE GÖRSELLERİ

Yapay Ada / Genel Görünüm – Plan



PROJE GÖRSELLERİ

Yapay Ada / Genel Görünüm – Kuzeye Bakış

YAPAY ADA



PROJE GÖRSELLERİ

Yapay Ada / Genel Görünüm – Kuzeye Bakış

YAPAY ADA



PROJE GÖRSELLERİ

Yapay Ada / Genel Görünüm – Güneye Bakış



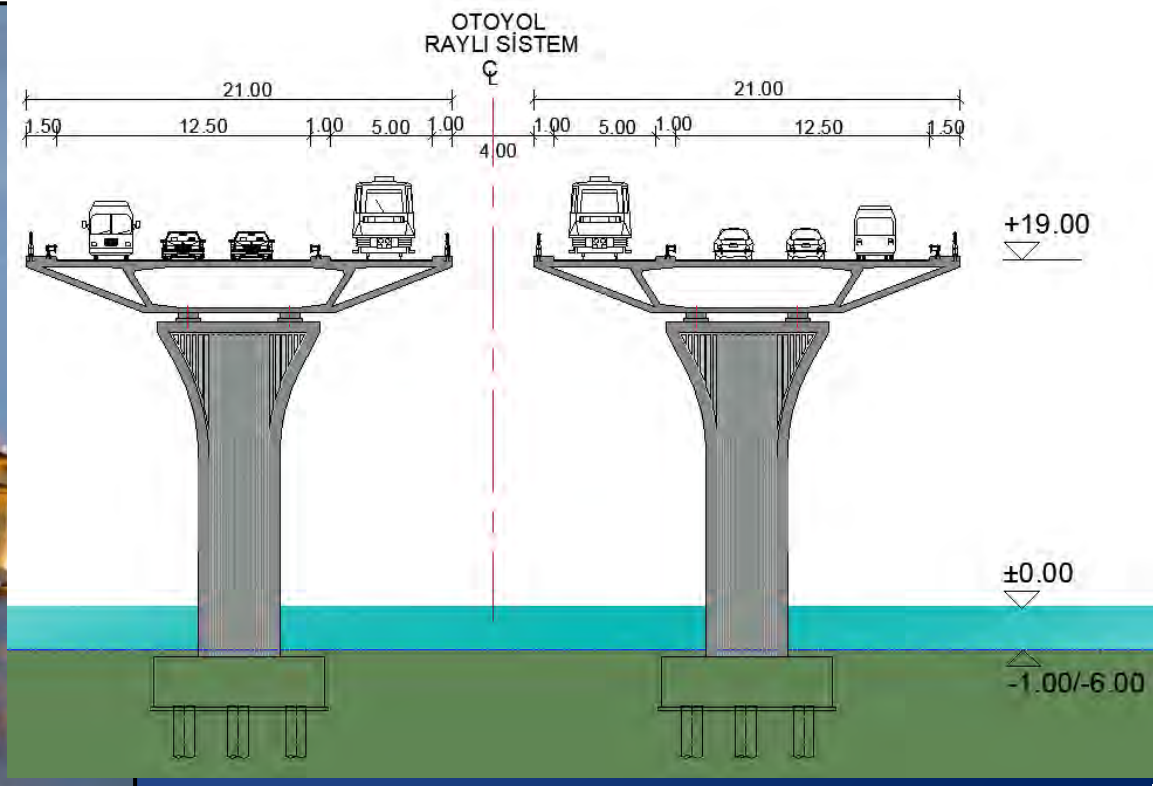
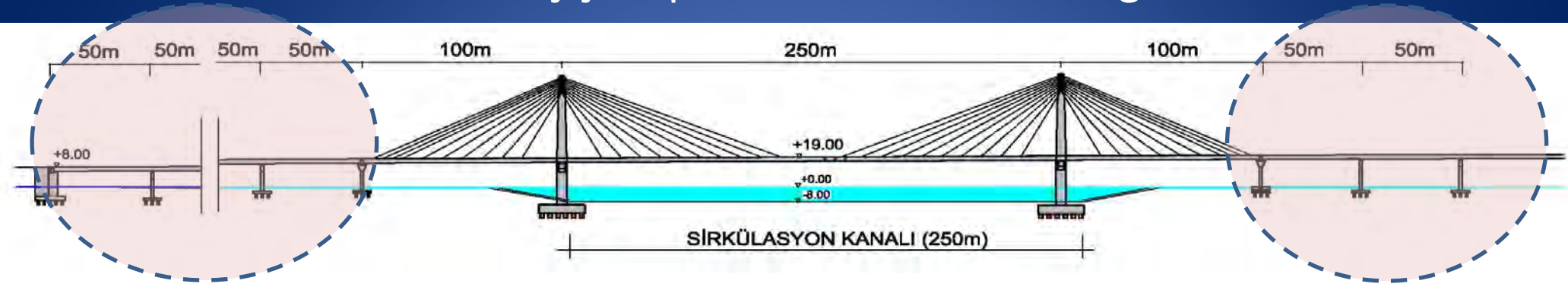
PROJE GÖRSELLERİ

Genel Vaziyet / Körfez Köprüsü



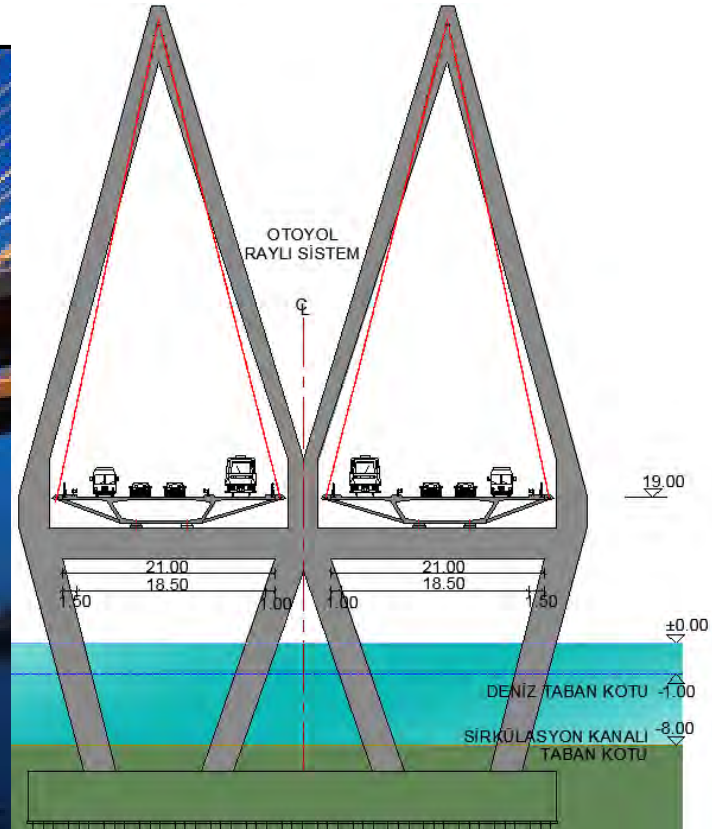
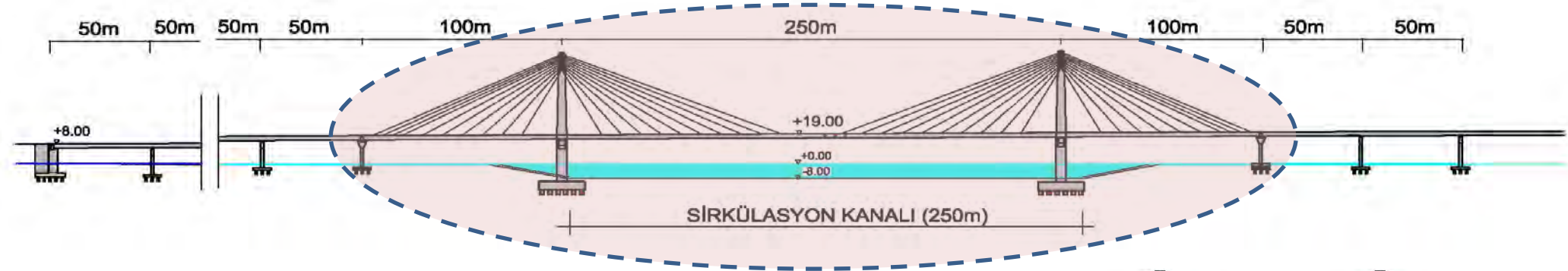
GÜZERGAH YAPILARI TEKNİK ÖZELLİKLERİ

Körfez Geçişi Köprüsü Profil ve Kesit Bilgileri



GÜZERGAH YAPILARI TEKNİK ÖZELLİKLERİ

Körfez Geçişi Köprüsü Profil ve Kesit Bilgileri



PROJE GÖRSELLERİ

Körfez Köprüsü / Genel Görünüm – Kuzeye Bakış

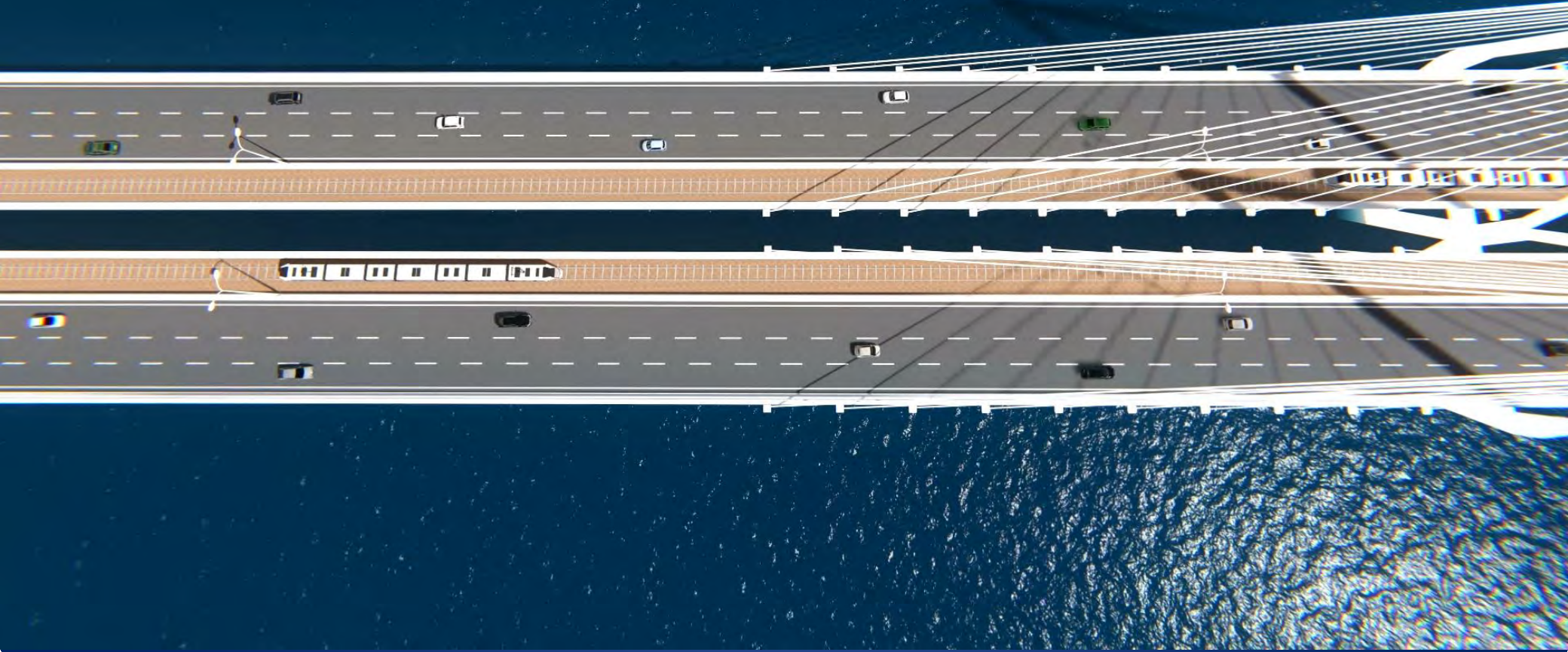
KÖRFEZ KÖPRÜSÜ



PROJE GÖRSELLERİ

Körfez Köprüsü / Genel Görünüm – Plan

KÖRFEZ KÖPRÜSÜ



PROJE GÖRSELLERİ

Körfez Köprüsü / Genel Görünüm – Güneye Bakış

KÖRFEZ KÖPRÜSÜ



PROJE GÖRSELLERİ

Körfez Köprüsü / Genel Görünüm – Kuzeye Bakış

KÖRFEZ KÖPRÜSÜ



PROJE GÖRSELLERİ

Körfez Köprüsü / Genel Görünüm – Kuzeye Bakış

KÖRFEZ KÖPRÜSÜ



PROJE GÖRSELLERİ

Genel Vaziyet / Çevre Yolu Bağlantı Kavşağı



PROJE GÖRSELLERİ

Çevre Yolu Bağlantı Kavşağı / Kuzeye Bakış

ÇEVRE YOLU BAĞLANTI KAVŞAĞI



PROJE GÖRSELLERİ

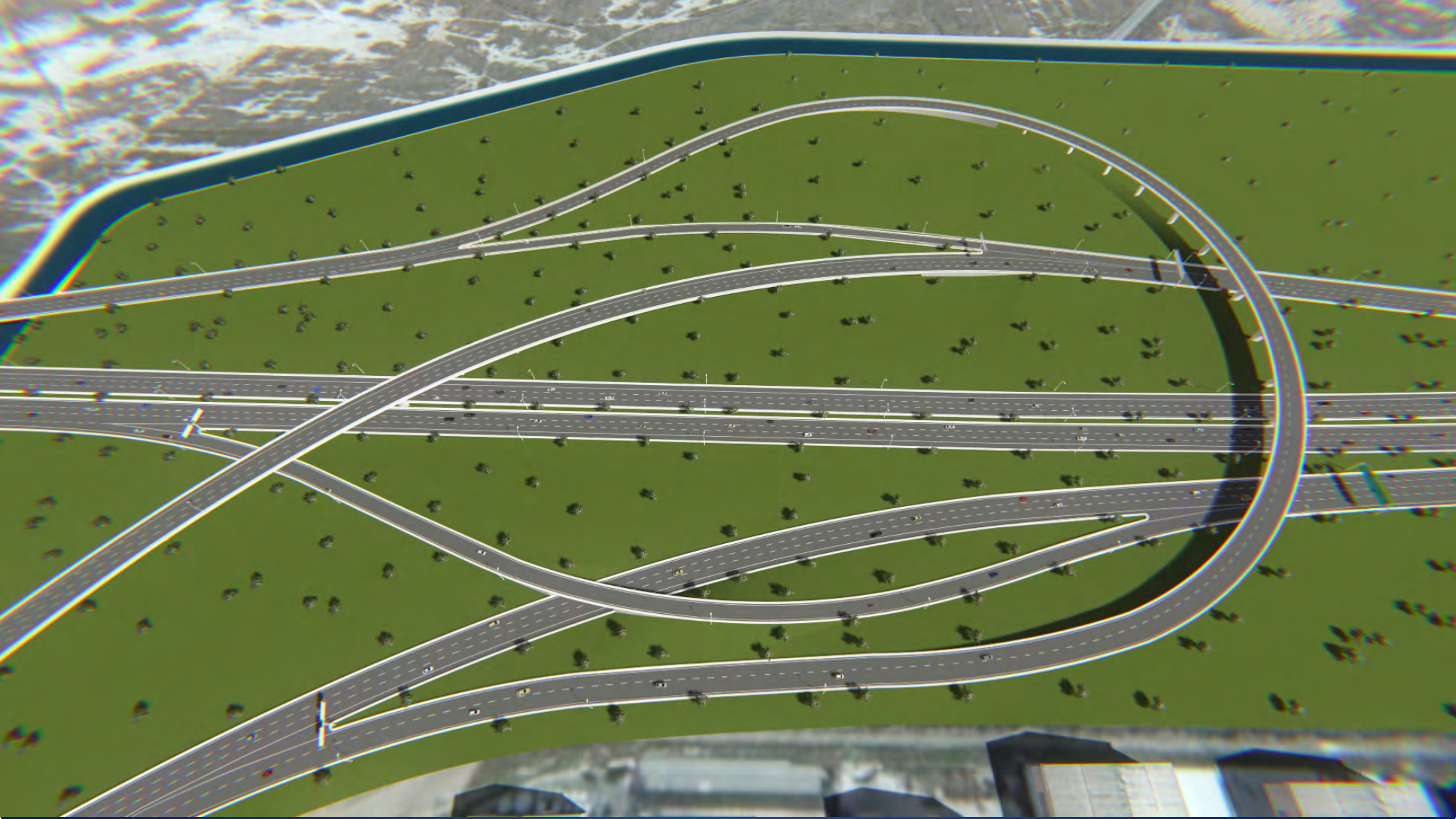
Çevre Yolu Bağlantı Kavşağı / Kuzeye Bakış

ÇEVRE YOLU BAĞLANTI KAVŞAĞI



PROJE GÖRSELLERİ

Çevre Yolu Bağlantı Kavşağı / Plan



PROJE GÖRSELLERİ

Çevre Yolu Bağlantı Kavşağı / Güneye Bakış

ÇEVRE YOLU BAĞLANTI KAVŞAĞI



PROJE GÖRSELLERİ

Çevre Yolu Bağlantı Kavşağı / Kuzeye Bakış

ÇEVRE YOLU BAĞLANTI KAVŞAĞI



PROJE GÖRSELLERİ

Genel Vaziyet / Sasalı Kavşağı



PROJE GÖRSELLERİ

Sasalı Kavşağı / Kuzeye Bakış

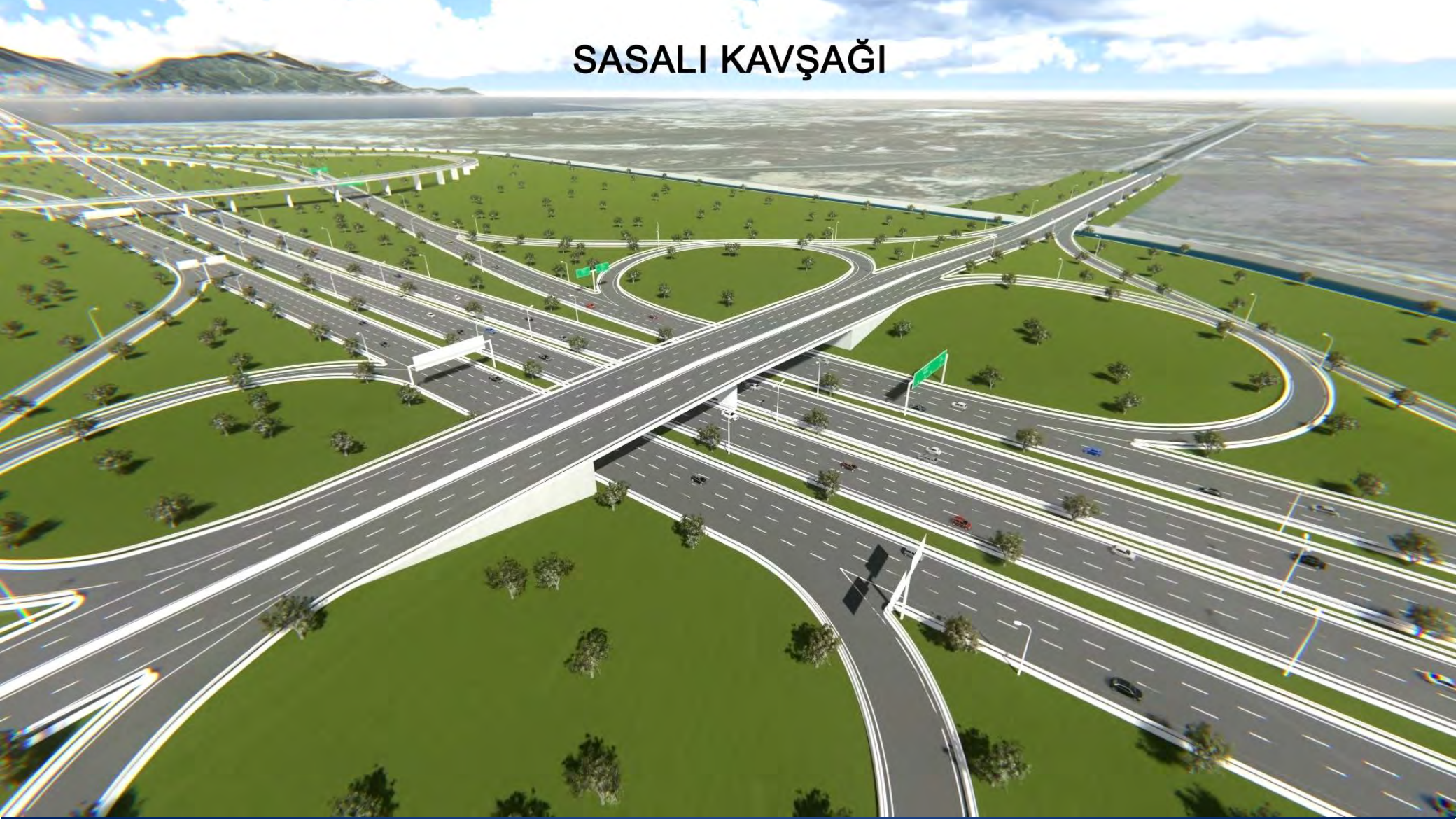
SASALI KAVŞAĞI



PROJE GÖRSELLERİ

Sasalı Kavşağı / Güneye Bakış

SASALI KAVŞAĞI





T.C.
ULAŖTIRMA DENİZCİLİK VE
HABERLEŖME BAKANLIĐI



KARAYOLLARI GENEL
MÜDÜRLÜĐÜ

YÜKSEL PROJE
ULUSLARARASI A.Ŗ.

İZMİR KÖRFEZ GEÇİŖİ

(OTOYOL VE RAYLI SİSTEM)

TeŖekkür Ederiz...

FotoĐraf: Kanatlı